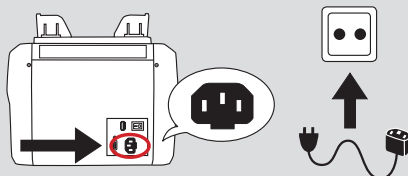


UPDATEANLEITUNG rapidcount T 200

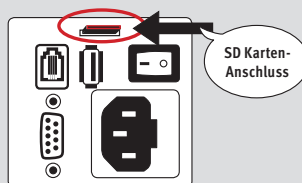
1.

Schließen Sie das Gerät mit dem Netzteil an die Stromversorgung an.



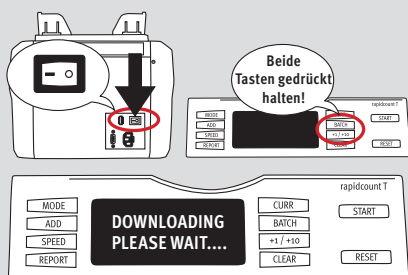
2.

Schieben Sie die SD Karte (mit den Kontakten nach oben) in den SD Karten-Anschluss auf der Rückseite des Gerätes. Lassen Sie das Gerät dabei ausgeschaltet.



3.

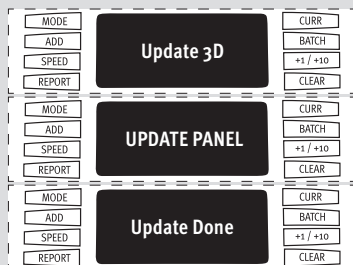
Drücken Sie die **BATCH** und die **+1/-10** Taste gleichzeitig und halten Sie diese gedrückt, **während** Sie das Gerät **einschalten**. Im Display wird nur **DOWNLOADING PLEASE WAIT** angezeigt. Lassen Sie jetzt die **BATCH** und die **+1/-10** Taste los.



4.

Alle erforderlichen Updates werden nun durchgeführt. Während des Updatevorgangs zeigt das Display nacheinander:
 a. **UPDATE 3D**, b. **UPDATE PANEL**. Nach erfolgreichen abgeschlossenem Update folgt c. **UPDATE DONE**. Schalten Sie das Gerät nun **AUS**. Entfernen Sie **danach** die **SD Karte** durch einen kurzen **Druck** nach innen. Dadurch wird die **SD Karte** ausgeworfen.

a.



b.

c.