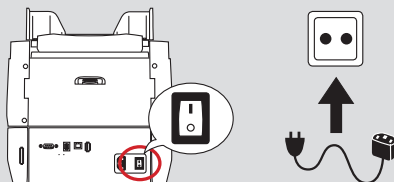


**INSTRUCTIONS DE MISE À JOUR rapidcount X 300 P**

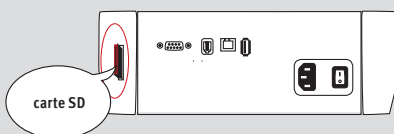
1.

Raccordez le câble d'alimentation. Laissez l'appareil éteint.



2.

Retirez la carte SD de votre lecteur de cartes ou du slot SD de votre ordinateur et insérez-la dans le lecteur de cartes SD à l'arrière de la machine à compter les billets de banque.



3.

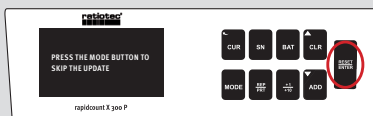
Démarrez maintenant l'appareil comme d'habitude.



4.

possibilités s'affichent désormais à l'écran

- Appuyez sur la touche Mode pour ignorer la mise à jour
- Appuyez sur la touche Reset pour démarrer la mise à jour



5.

Press the Reset button to start the update process.

6.

After the display shows that the update process has ended, the device must be switched off and the SD card removed.