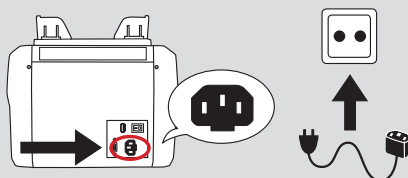
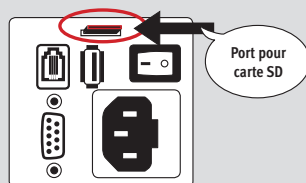


INSTRUCTIONS DE MISE À JOUR rapidcount T 200

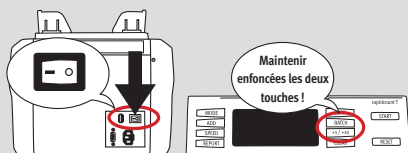
1. Reliez l'appareil à l'alimentation électrique avec le bloc d'alimentation.



2. Glissez la carte SD (avec les contacts vers le haut) dans le port pour carte SD à l'arrière de l'appareil. Ce faisant, laissez l'appareil éteint.



3. Appuyez en même temps sur les touches **BATCH** et **+1/-10** et maintenez-les enfoncées pendant que vous mettez en marche l'appareil. **DOWNLOADING PLEASE WAIT** uniquement s'affiche à l'écran. Relâchez maintenant les touches **BATCH** et **+1/-10**.



4. Toutes les mises à jour nécessaires sont maintenant exécutées. Pendant le processus de mise à jour, l'écran affiche successivement : a. **MISE À JOUR 3D**, b. **MISE À JOUR PANNEAU**. Après une mise à jour terminée avec succès, suit c. **MISE À JOUR EFFECTUÉE**. Éteignez maintenant **L'APPAREIL**. Retirez ensuite la carte SD en exerçant une pression brève vers l'intérieur. Ce faisant, la carte SD est éjectée.

