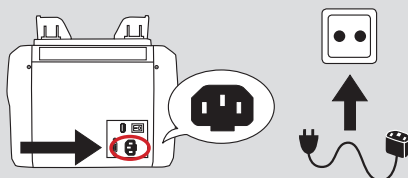


INSTRUCCIONES DE ACTUALIZACIÓN DE rapidcount T 200

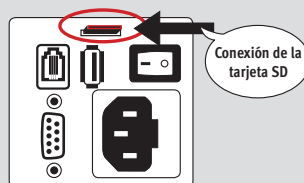
1.

Conecte el aparato a la red eléctrica con la fuente de alimentación.



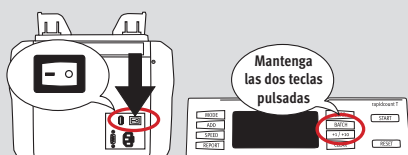
2.

Introduzca la tarjeta SD (con los contactos mirando hacia arriba) en la ranura para tarjetas SD que hay en la parte posterior del aparato. Mantenga el aparato apagado mientras realiza este paso.



3.

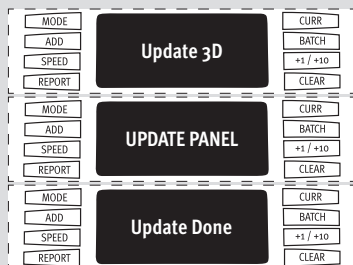
Pulse las teclas **BATCH** y **+1/-10** al mismo tiempo y manténgalas pulsadas **mientras enciende** el aparato. En la pantalla se mostrará **DOWNLOADING PLEASE WAIT**. Ahora suelte las teclas **BATCH** y **+1/-10**.



4.

A continuación, se llevarán a cabo todas las actualizaciones necesarias. Durante el proceso de actualización la pantalla mostrará sucesivamente: a. **UPDATE 3D**, b. **UPDATE PANEL**. Después de completarse la actualización con éxito se mostrará c. **UPDATE DONE**. Ahora **APAGUE** el aparato. Retire **después** la tarjeta SD presionando brevemente hacia dentro. De este modo la tarjeta SD será expulsada.

a.



b.



c.

