

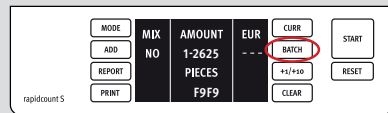
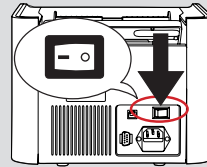
## GUIDE DE CALIBRAGE rapidcount S-Série

**REMARQUE:** Veuillez noter que le manuel de calibration contient des images d'exemples, les valeurs des capteurs peuvent différer.

### Guide de calibration con papel de calibración:

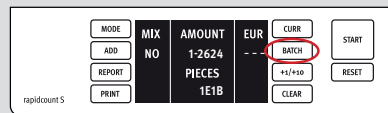
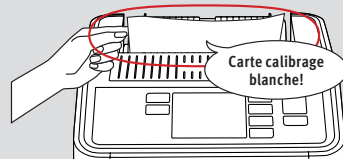
1.

Appuyez sur le bouton **BATCH** et maintenez-le enfoncé tout en allumant la machine. L'appareil passe en mode calibration. L'écran d'affichage suivant apparaît. Relâchez le bouton **BATCH**.



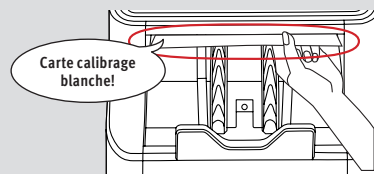
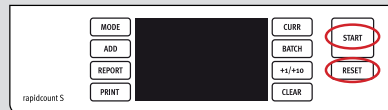
2.

Placez le papier blanc de calibration dans le chargeur de billets ou l'éjecteur de billets de sorte à ce que les capteurs soient entièrement recouverts (Images 3). Appuyez ensuite sur le bouton **BATCH**. Le calibration débute automatiquement. Le mode calibration peut prendre quelques secondes. L'écran d'affichage suivant apparaît.



3.

Pour terminer, appuyez sur le bouton **RESET** et ensuite brièvement sur le bouton **START**. Le papier de calibration blanc est éjecté immédiatement de l'éjecteur de billets de banque. L'appareil termine le processus de calibration. Vous pouvez éteindre l'appareil et le redémarrer.

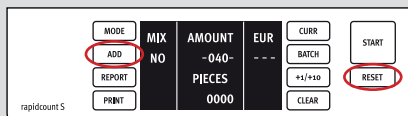


## GUIDE DE CALIBRAGE rapidcount S-Série

### Guide de calibrage:

1.

Appuyez et maintenez les boutons **ADD** et **RESET** enfoncés. L'écran d'affichage suivant apparaît.



2.

Veuillez modifier la valeur supérieure (marqué en bleu) sur **92** en utilisant le bouton **+1** (réduction) et **+10** (augmentation). Confirmez avec «**RESET**». Vous pouvez maintenant éteindre et redémarrer l'appareil.

