

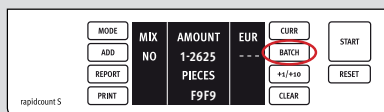
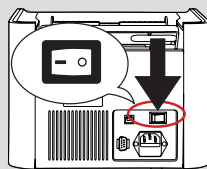
GUÍA DE CALIBRACIÓN rapidcount S-Serie

NOTA: Tenga en cuenta que el manual de calibración incluye imágenes y ejemplos, y que los valores de los sensores pueden variar.

Calibración con papel de calibración:

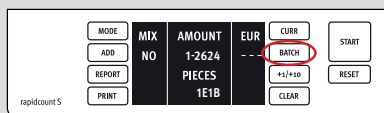
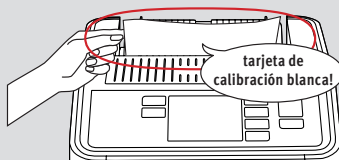
1.

Mantenga pulsado el botón **BATCH** durante el inicio del dispositivo. El dispositivo cambia al modo de calibración. Cuando aparezca la siguiente pantalla, suelte el botón **BATCH**.



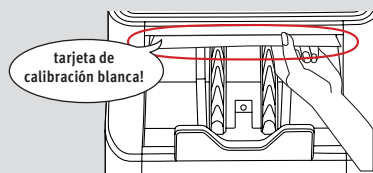
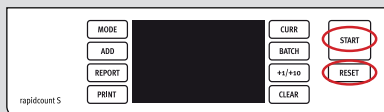
2.

Coloque el papel de calibración en la entrada o salida de billetes de forma que los sensores queden completamente tapados (ilustraciones 3). A continuación, pulse el botón **BATCH**. La calibración se inicia de forma automática. El modo de calibración puede tardar unos segundos en iniciarse. Aparece la siguiente pantalla.



3.

Para terminar, pulse el botón **RESET** y, a continuación, pulse brevemente el botón **START**. El papel de calibración blanco sale inmediatamente por la salida de billetes. El dispositivo completa el proceso de calibración. Puede apagar el dispositivo y volver a encenderlo.

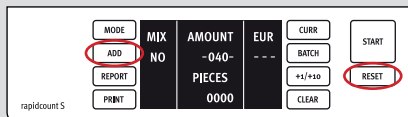


GUÍA DE CALIBRACIÓN rapidcount S-Serie

Calibración:

1.

Mantenga pulsados los botones **ADD** y **RESET**. Aparece la siguiente pantalla.



2.

Por favor, presione la tecla **+1** (reducir) y **+10** (aumentar) para ajustar el valor a **92** (véase marcado en azul). Luego confírmelo con la tecla **“RESET”**. Ahora puede apagar el aparato y volver a encenderlo.

